

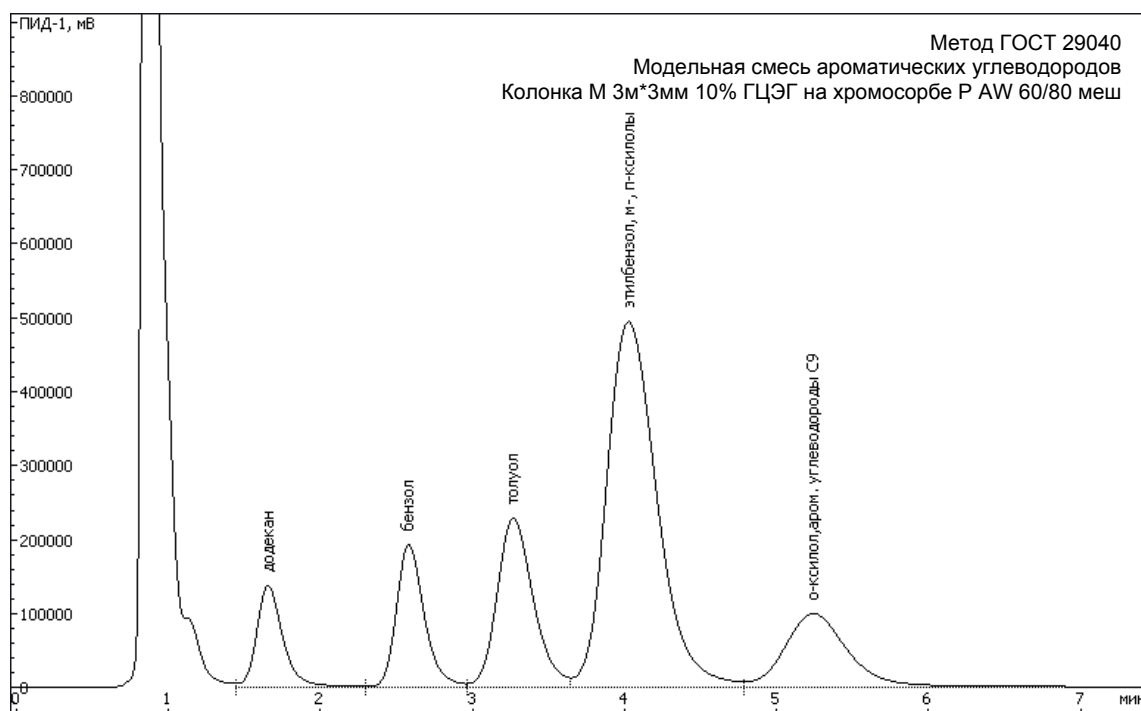
**бензин****Определение бензола и суммарного содержания ароматических углеводородов**

СКБ "Хроматэк" предлагает аппаратно-программные комплексы на базе хроматографов "Кристалл 2000М" "Хроматэк-Кристалл 5000", удовлетворяющие требованиям государственных стандартов Российской Федерации, международных стандартов по точности метрологических характеристик и воспроизводимости результатов анализов.

Нормативная документация и методы анализа

ГОСТ 29040-91 Бензины. Метод определения бензола и суммарного содержания ароматических углеводородов.

Метод не рекомендуется для бензинов содержащих оксигенаты.

Хроматограммы анализа

Комплектность оборудования

Газовый хроматограф серии "Хроматэк – Кристалл"	
Детектор ПИД	Пламенно ионизационный детектор с комплектом ЗиП (горелка, изоляторы, свеча поджига, комплект гаек и муфт для подключения колонок)
или	
Детектор ДТП	Детектор по теплопроводности с комплектом ЗиП
Испаритель насадочный	Испаритель для ввода проб в насадочную колонку.
Программа обработки "Хроматэк Аналитик"	Программа управления хроматографом и обработки хроматографических данных обеспечивает полное управление работой хроматографа и имеет широкие возможности при обработке хроматограмм. <ul style="list-style-type: none"> Управление по последовательному порту RS-232 или по шине USB. Рекомендуемые требования к компьютеру для работы с версией 2.x: Операционная система: Windows 2000/XP на NTFS, Процессор: Pentium III и выше; Оперативная память – 256 Мбайт; монитор 1024x768x16bpp; Свободного места на диске – 150 МБ; Жесткий диск – 20 Гбайт и более, CD-ROM
Дозатор автоматический жидкостный	Автоматический дозатор для ввода жидких проб на 14 образцов. Управление из программы хроматографа или компьютера, задание переменных параметров алгоритмов промывки и ввода пробы. Хранение рабочих параметров дозатора в методе. Комплект ЗиП: запасной комплект виал и уплотнительных септ, микрошприцы
Колонки хроматографические	<ul style="list-style-type: none"> Колонка М 3м*3мм 10% ГЦЭГ на хромосорбе Р AW 60/80 меш По желанию заказчика могут быть предложены другие колонки
Газовая арматура для монтажа лаборатории	Трубопроводы для формирования газовых магистралей, двухступенчатый баллонный редуктор газа-носителя, скобы для крепления трубопроводов, переходные штуцера, хомут для крепления баллона.
Компрессор	Компрессор воздуха без пульсаций давления на выходе для питания ПИД
Генератор водорода	На выбор предлагаются генераторы водорода с различной производительностью и выходным давлением. Для питания детектора ПИД
Компьютер IBM-PC/AT с принтером	Установлена операционная система Windows XP Возможность подключения нескольких хроматографов Конфигурация компьютера может быть изменена по согласованию с Заказчиком
Руководство пользователя по проведению анализа	Руководство пользователя по подготовке и проведению анализа в соответствии с методикой. Содержит пошаговое описание действий оператора при проведении работы, и обработки хроматограмм в программе "Хроматэк Аналитик"

Комплектность рабочего оборудования гибко варьируется в зависимости от решаемой задачи и может быть изменена в соответствии с пожеланиями Заказчика.

Возможно сочетание данного метода с другими методами анализа бензина в одном приборе.

Для получения информации по стоимости оборудования направьте запрос по факсу: (8362) 68-59-16, 68-59-70 или электронной почте: sales@chromatec.ru.

СКБ «Хроматэк» всегда готово к взаимовыгодному сотрудничеству

При необходимости постановки анализов, не отраженных в распространяемом рекламном материале, в адрес СКБ «Хроматэк» необходимо отправить заявку с указанием:

- руководящего документа, ГОСТа, согласно которому необходимо проводить анализ
- перечень анализируемых соединений и их диапазоны концентраций (или предельно допустимые концентрации)
- точность определения концентраций или других выходных параметров
- желателен образец анализируемой пробы

