

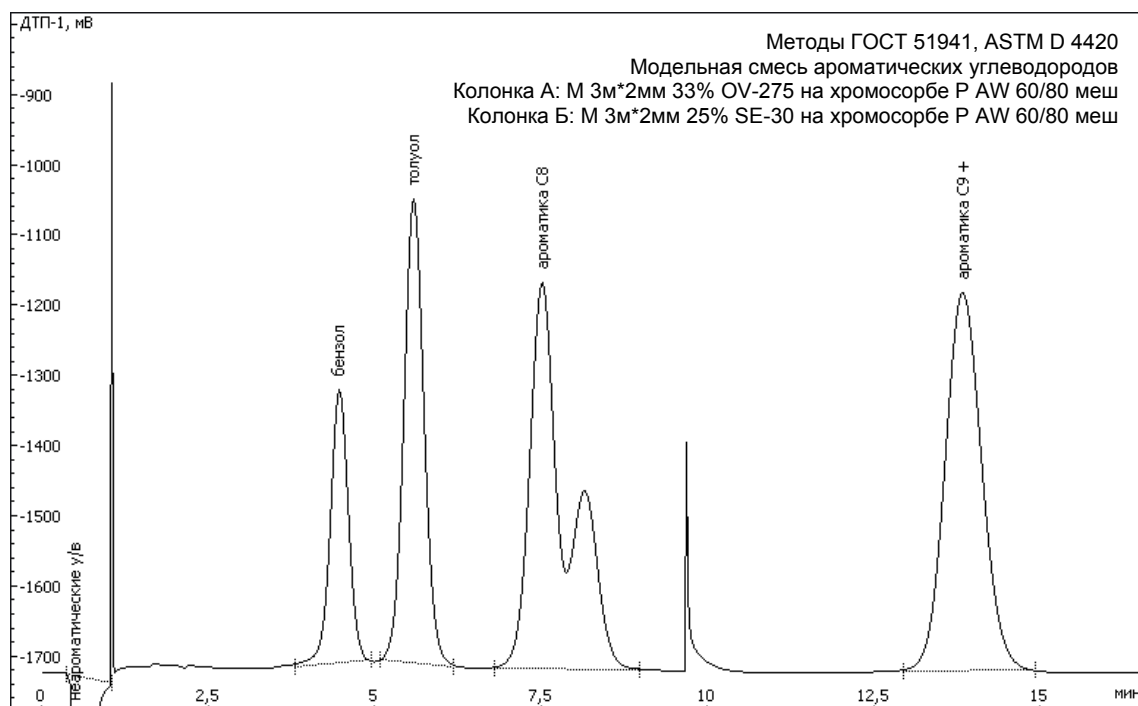
**бензин****Определение содержания ароматических углеводородов**

СКБ "Хроматэк" предлагает аппаратно-программные комплексы на базе хроматографов "Кристалл 2000М" "Хроматэк-Кристалл 5000", удовлетворяющие требованиям государственных стандартов Российской Федерации, международных метрологических характеристик и воспроизводимости результатов анализов.

Нормативная документация и методы анализа

ГОСТ 51941 Бензины. Газохроматографический метод определения ароматических углеводородов.

ASTM D 4420-99 Стандартный газохроматографический метод определения ароматических углеводородов в бензине

Хроматограммы анализа

| Газовый хроматограф серии "Хроматэк – Кристалл" | |
|--|--|
| Детектор ДТП | Детектор по теплопроводности с комплектом ЗиП |
| Испаритель насадочный | Испаритель для ввода проб в насадочную колонку. |
| Кран 10-портовый (автоматический, термостатируемый) | Поворотный 10-портовый кран для переключения колонок в соответствии с газовой схемой методики анализа. Времена переключения крана задаются программно и хранятся в методике анализа. |
| Программа обработки "Хроматэк Аналитик" | Программа управления хроматографом и обработки хроматографических данных обеспечивает полное управление работой хроматографа и имеет широкие возможности при обработке хроматограмм. <ul style="list-style-type: none"> Управление по последовательному порту RS-232 или по шине USB. Рекомендуемые требования к компьютеру для работы с версией 2.x: Операционная система: Windows 2000/XP на NTFS, Процессор: Pentium III и выше; Оперативная память – 256 Мбайт; монитор 1024x768x16bpp; Свободного места на диске – 150 МБ; Жесткий диск – 20 Гбайт и более, CD-ROM |
| Дозатор автоматический жидкостный | Автоматический дозатор для ввода жидких проб на 14 образцов. Управление из программы хроматографа или компьютера, задание переменных параметров алгоритмов промывки и ввода пробы Хранение рабочих параметров дозатора в методе Комплект ЗиП: запасной комплект виал и уплотнительных септ, микрошприцы |
| Колонки хроматографические | <ul style="list-style-type: none"> Колонка М 3м*2мм 33% OV-275 на хромосорбе P AW 60/80 меш (Колонка А) Колонка М 3м*2мм 25% SE-30 на хромосорбе P AW 60/80 меш (Колонка А) По желанию заказчика могут быть предложены другие колонки |
| Газовая арматура для монтажа лаборатории | Трубопроводы для формирования газовых магистралей, двухступенчатый баллонный редуктор газа-носителя, скобы для крепления трубопроводов, переходные штуцера, хомут для крепления баллона. |
| Компьютер IBM-PC/AT с принтером | Установлена операционная система Windows XP Возможность подключения нескольких хроматографов Конфигурация компьютера может быть изменена по согласованию с Заказчиком |
| Руководство пользователя по проведению анализа | Руководство пользователя по подготовке и проведению анализа в соответствии с методикой. Содержит пошаговое описание действий оператора при проведении работы, и обработки хроматограмм в программе "Хроматэк Аналитик" |

Комплектность рабочего оборудования гибко варьируется в зависимости от решаемой задачи и может быть изменена в соответствии с пожеланиями Заказчика.

Возможно сочетание данного метода с другими методами анализа бензина в одном приборе.

Для получения информации по стоимости оборудования направьте запрос по факсу: (8362) 68-59-16, 68-59-70 или электронной почте: sales@chromatec.ru.

СКБ «Хроматэк» всегда готово к взаимовыгодному сотрудничеству

При необходимости постановки анализов, не отраженных в распространяемом рекламном материале, в адрес СКБ «Хроматэк» необходимо отправить заявку с указанием:

- руководящего документа, ГОСТа, согласно которому необходимо проводить анализ
- перечень анализируемых соединений и их диапазоны концентраций (или предельно допустимые концентрации)
- точность определения концентраций или других выходных параметров
- желателен образец анализируемой пробы

