



**Количественное определение органических кислородсодержащих соединений и общего органически связанного кислорода (EN1132)
Определение бензола (EN12177)**

СКБ "Хроматэк" предлагает аппаратно-программные комплексы на базе хроматографов "Кристалл 2000М" "Хроматэк-Кристалл 5000", удовлетворяющие требованиям государственных стандартов Российской Федерации, международных стандартов по точности метрологических характеристик и воспроизводимости результатов анализов.

Нормативная документация и методы анализа

- EN ISO 13132. Жидкие нефтепродукты. Бензин неэтилированный. Определение кислородсодержащих соединений и общего содержания связанного кислорода методом газовой хроматографии с использованием переключающихся колонок.
- EN ISO 12177. Жидкие нефтепродукты. Бензин неэтилированный. Определение содержания бензола методом газовой хроматографии с использованием переключающихся колонок.

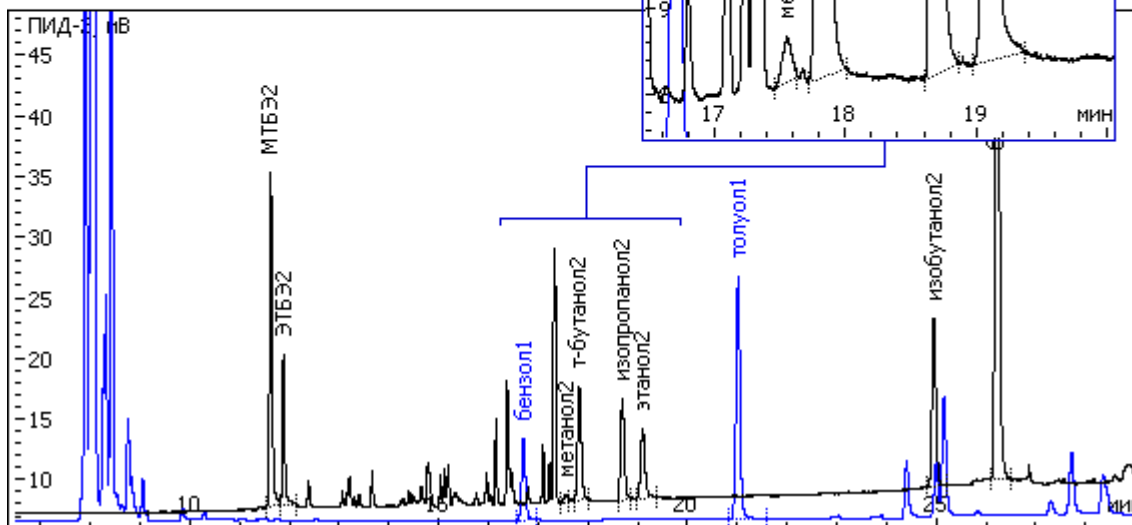
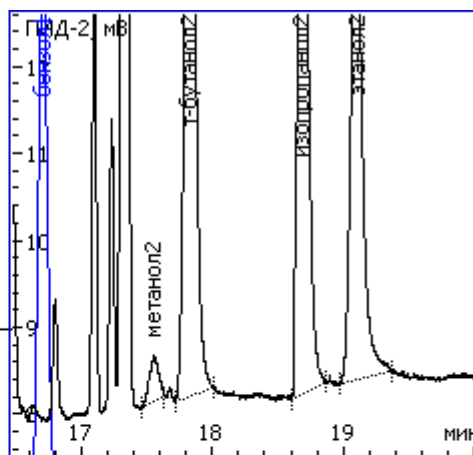
Хроматограммы анализа

Метод EN 13132

Хроматограф с двумя детекторами ПИД и системой переключения колонок

Колонки: CP-TCEP 50m*0.25mm*0.4mkm
CP-Sil 5 CB 25m*0.25mm*0.4mkm

Время, мин	Название	Окно, %	Концентрация	Ед. конц...
Группа : спирт				
17,586	метанол2	1	0,12	об%
17,851	т-бутанол2	1	0,28	об%
18,700	изопропанол2	1	0,4	об%
19,110	этанол2	1	0,4	об%
24,972	изобутанол2	1	0,4	об%



Газовый хроматограф "Хроматэк – Кристалл"	
Детектор ПИД (2 шт.)	Два пламенно-ионизационных детектора с комплектом ЗиП (горелка, изоляторы, свеча поджига, комплект гаек и муфт для подключения колонок).
Испаритель капиллярный	Испаритель с электронным управлением потоков, работа в режимах split/splitless. Возможность работы как с капиллярными, так и с насадочными колонками.
Программа обработки "Хроматэк Аналитик"	Программа управления хроматографом и обработки хроматографических данных обеспечивает полное управление работой хроматографа и имеет широкие возможности при обработке хроматограмм. <ul style="list-style-type: none"> • Управление по последовательному порту RS-232 или по шине USB. • Рекомендуемые требования к компьютеру для работы с версией 2.x: Операционная система: Windows 2000/XP на NTFS, Процессор: Pentium III и выше; Оперативная память – 256 Мбайт; монитор 1024x768x16bpp; Свободного места на диске – 150 МБ; Жесткий диск – 20 Гбайт и более, CD-ROM
Колонки хроматографические	Колонка CP-TCEP 50m*0.25mm*0.4mkm, Cat.N CP7525 Колонка CP-Sil 5 CB 25m*0.25mm*0.4mkm, Cat.N CP7709
Система переключения потоков	Система переключения потоков по Дину. Обеспечивает переключение между капиллярными колонками при отсутствии мертвых объемов. Времена переключения потоков задаются программно и хранятся в методе анализа
Дозатор автоматический жидкостный	Автоматический дозатор для ввода жидких проб на 14 образцов. Управление из программы хроматографа или компьютера, задание переменных параметров алгоритмов промывки и ввода пробы Хранение рабочих параметров дозатора в методе Комплект ЗиП: запасной комплект виал и уплотнительных септ, микрошприцы
Газовая арматура для монтажа лаборатории	Трубопроводы для формирования газовых магистралей, двухступенчатый баллонный редуктор газа-носителя, скобы для крепления трубопроводов, переходные штуцера, хомут для крепления баллона.
Компрессор	Компрессор воздуха без пульсаций давления на выходе для питания пламенных детекторов
Генератор водорода	На выбор предлагаются генераторы водорода с различной производительностью и выходным давлением.
Компьютер IBM-PC/AT с принтером	Установлена операционная система Windows XP Возможность подключения нескольких хроматографов Конфигурация компьютера может быть изменена по согласованию с Заказчиком
Руководства пользователя по проведению анализа	<ul style="list-style-type: none"> • Руководство по проведению анализа органических кислородсодержащих соединений и общего содержания связанного кислорода в бензине методом газовой хроматографии с использованием переключающихся колонок в соответствии с EN 13132 • Руководство по проведению анализа бензола в бензине методом газовой хроматографии с использованием переключающихся колонок в соответствии с EN 12177

Комплектность рабочего оборудования гибко варьируется в зависимости от решаемой задачи и может быть изменена в соответствии с пожеланиями Заказчика.

Данное оборудование позволяет проводить анализ бензола в бензине содержащем оксигенаты по методу EN12177

Для получения информации по стоимости оборудования направьте запрос по факсу: (8362) 68-59-16, 68-59-70 или электронной почте: sales@chromatec.ru.

СКБ «Хроматэк» всегда готово к взаимовыгодному сотрудничеству

При необходимости постановки анализов, не отраженных в распространяемом рекламном материале, в адрес СКБ «Хроматэк» необходимо отправить заявку с указанием:

- руководящего документа, ГОСТа, согласно которому необходимо проводить анализ
- перечень анализируемых соединений и их диапазоны концентраций (или предельно допустимые концентрации)
- точность определения концентраций или других выходных параметров