



Определение углеводородного состава, определение метанола

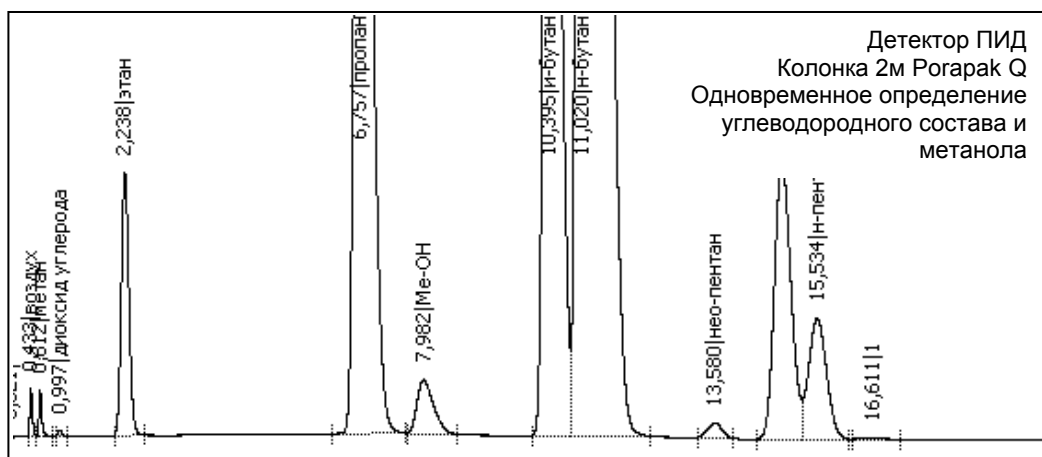
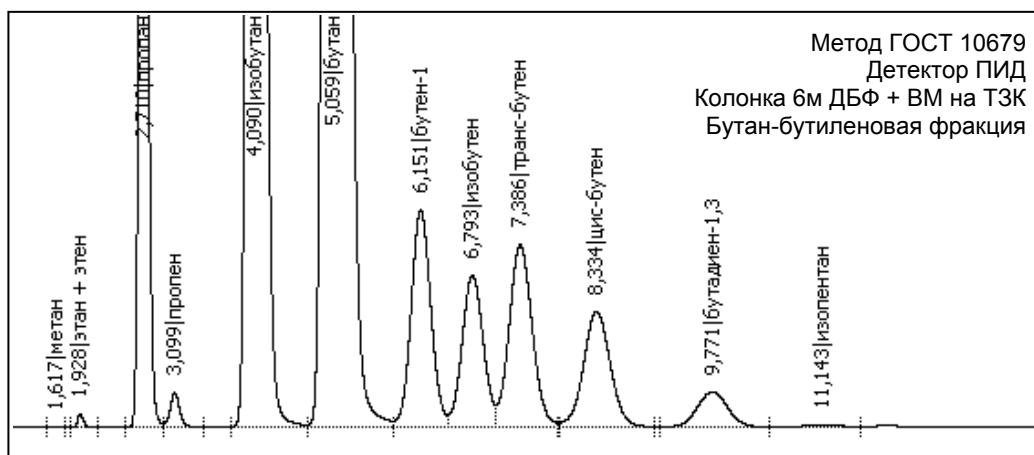


СКБ "Хроматэк" предлагает аппаратно-программные комплексы на базе хроматографов "Кристалл 2000М" "Хроматэк-Кристалл 5000", удовлетворяющие требованиям государственных стандартов Российской Федерации, международных стандартов по точности метрологических характеристик и воспроизводимости результатов анализов.

Нормативная документация и методы анализа

- ГОСТ 10679 Газы углеводородные сжиженные. Метод определения углеводородного состава (определение фракции C₃-C₄ и их смеси, находящихся под избыточным давлением собственных паров при их содержании 0,01 масс.% и выше)
- ГОСТ 28656 Газы углеводородные сжиженные. Расчетный метод определения плотности и давления насыщенных паров
- ГОСТ 20448. Газы углеводородные сжиженные топливные для коммунально-бытового потребления. Технические условия.
- ГОСТ 21443. Газы углеводородные сжиженные поставляемые на экспорт. Технические условия

Хроматограммы анализа



Газовый хроматограф серии "Хроматэк – Кристалл"	
Детектор ПИД	Пламенно-ионизационный детектор для определения углеводородного состава и метанола в сжиженном газе
Детектор ДТП	Детектор по теплопроводности для определения углеводородного состава
Испаритель насадочный	Испаритель для ввода проб в насадочную колонку. На испаритель устанавливается кран-дозатор сжиженных газов
Колонки хроматографические	<p>Определение углеводородного состава:</p> <ul style="list-style-type: none"> • Колонка составная М 6м * 3мм ДБФ и Вазелиновое масло на ТЗК • Колонка составная М 6м * 3мм ДБФ и Вазелиновое масло на окиси алюминия <p>Определение метанола:</p> <ul style="list-style-type: none"> • Колонка М 3м*3мм 10% ТБЦЭП на полихrome-1 0.25-0.5мм • Колонка насадочная М-2м*2мм Rogarak Q 80/100 (одновременное определение метанола и углеводородного состава) <p>По желанию заказчика могут быть предложены другие колонки</p>
Переключатель колонок (автоматический, термостатируемый)	Кран для обратной продувки колонки, для элюирования тяжелых компонентов (С6+) в обратном потоке. Времена переключения крана задаются программно и хранятся в методе анализа
Кран-дозатор сжиженных газов	Кран для ввода пробы сжиженных газов без разгазирования. Алгоритм ввода исключает возможность фракционирования сжиженного газа. Объем пробы 0.25 или 1 мкл (в зависимости от исполнения дозатора).
Компрессор	Компрессор воздуха без пульсаций давления на выходе для питания ПИД
Генератор водорода	Для питания детектора ПИД. На выбор предлагаются генераторы водорода с различной производительностью и выходным давлением
Газовая арматура для монтажа лаборатории	Трубопроводы для формирования газовых магистралей, двухступенчатый баллонный редуктор газа-носителя, скобы для крепления трубопроводов, переходные штуцера, хомут для крепления баллона
Пробоотборники	Пробоотборники для отбора проб сжиженного газа в соответствии с ГОСТ 14921: ПУ-50, ПГО-50, ПГО-400
Программа обработки "Хроматэк Аналитик"	<ul style="list-style-type: none"> • Управление по последовательному порту RS-232 или по шине USB. • Рекомендуемые требования к компьютеру для работы с версией 2.x: Операционная система: Windows 2000/XP на NTFS, Процессор: Pentium III и выше; Оперативная память – 256 Мбайт; монитор 1024x768x16bpp; Свободного места на диске – 150 МБ; Жесткий диск – 20 Гбайт и более, CD-ROM
Программа расчета плотности и давления насыщенных паров "Хроматэк Сжиженный Газ"	<ul style="list-style-type: none"> • Расчет плотности сжиженного газа при температурах -50...+50°C • Расчет давления насыщенных паров сжиженного газа при температурах -50...+50°C • Формирование базы данных • Расчет средних значений за любой отрезок времени
Компьютер IBM-PC/AT с принтером	Установлена операционная система Windows XP. Возможность подключения нескольких хроматографов. Конфигурация компьютера может быть изменена по согласованию с Заказчиком
Руководство пользователя по проведению анализа	Руководство пользователя по подготовке и проведению анализа углеводородного состава сжиженного газа (в соответствии с ГОСТ 10679). Содержит пошаговое описание действий оператора при проведении работы, и обработки хроматограмм в программе "Хроматэк Аналитик"

Комплектность рабочего оборудования гибко варьируется в зависимости от решаемой задачи и может быть изменена в соответствии с пожеланиями Заказчика.

Возможна конфигурация двухканального комплекса для определения метанола и сжиженного газа на базе хроматографа "Кристалл 5000".

Для получения информации по стоимости оборудования направьте запрос по факсу: (8362) 68-59-16, 68-59-70 или электронной почте: sales@chromatec.ru.

СКБ «Хроматэк» всегда готово к взаимовыгодному сотрудничеству

При необходимости постановки анализов, не отраженных в распространяемых рекламных материалах, Направьте в наш адрес запрос с указанием:

- руководящего документа, ГОСТа, согласно которому необходимо проводить анализ
- перечень анализируемых соединений и их диапазоны концентраций
- точность определения концентраций или других выходных параметров

